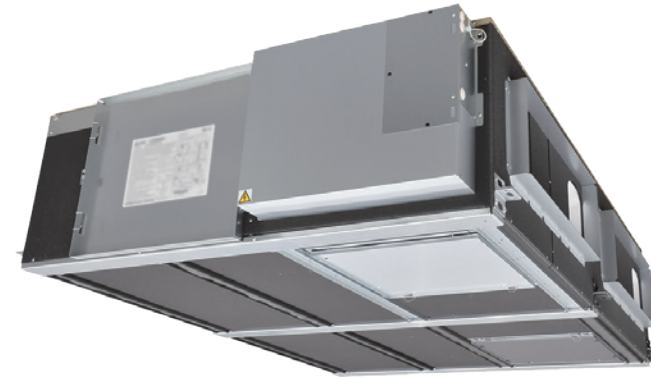


Productfiche LGH-200RVXT

Modelnaam		LGH-200RVXT-E-1	
Specificaties	Luchtvolume	m ³ /u	500 1000 1500 2000
	Beschikbare statische druk	Pa	11-44-98-175
	Diameter kanaalaansluiting	mm	250 X 750
	Afmetingen (B x D x H)	mm	1980 x 1450 x 500
	Gewicht	kg	159
Heat recovery mode	Rendementen	Temperatuur	% 84,0 82,5 81,0 80,0
		Enthalpie	% 83,0 77,0 73,5 72,5
	Verwarming	Verwarming	% 83,0 77,0 73,5 72,5
		Koeling	% 80,5 74,5 71,0 70,0
	Geluidsdruk	dB(A)	22 28 35,5 39,5
Opgenomen vermogen	W	56 197 494 1000	
Elektrische gegevens	Voedingsspanning	V;f;Hz	230;1;50
	Voedingskabel	mm ²	3G 2,5
	Afzekering	A	16



Fiche produit LGH-200RVXT

Modèle		LGH-200RVXT-E-1	
Spécifications	Débit d'air	m ³ /h	500 1000 1500 2000
	Pression statique disponible	Pa	11-44-98-175
	Diamètre de la connexion du gainage	mm	250 X 750
	Dimensions (L x P x H)	mm	1980 x 1450 x 500
	Poids	kg	159
Mode de récupération de la chaleur	Efficacité	Température	% 84,0 82,5 81,0 80,0
		Enthalpie	% 83,0 77,0 73,5 72,5
	Chauffage	Chauffage	% 83,0 77,0 73,5 72,5
		Froid	% 80,5 74,5 71,0 70,0
	Pression acoustique	dB(A)	22 28 35,5 39,5
Puissance absorbée	W	56 197 494 1000	
Données électriques	Alimentation électrique	V;ph;Hz	230;1;50
	Câble d'alimentation	mm ²	3G 2,5
	Taille de fusible recommandée	A	16

